

事例研究現代行政 I 最終レポート「直島における地域活性化の事例研究」 児玉周丈  
Appendix : レポート引用画像資料集 (全 40 枚、画像は全て筆者撮影)

**Figure 1** ゲストハウスのレンタサイクル



**Figure 2** 英語対応・Wi-Fi 設備のゲストハウス



**Figure 3** 通りがかったゲストハウス外観 (本村地区)



Figure 4 伝統建築利用のカフェコンニチハ（右側建物）



Figure 5 直島北部の禿山



Figure 6 町役場に掲示されていた移住促進セミナーのポスター





Figure 7 邪馬台国時代から作られた直島の天日塩について（観光協会土産売り場）



Figure 8 奥行きを感じさせる古い町並み（本村地区）



Figure 9 時を忘れ引き込まれそうになる街並み（本村地区）



Figure 10 「屋号」民家



Figure 11 本村漁港



Figure 12 海の駅なおしま（観光協会・フェリー受付・土産売り場・飲食店等）





Figure 13 文化財の多い本村地区



Figure 14 本村地区の寺



Figure 15 本村地区の神社



Figure 16 古民家での青果販売（本村地区）



Figure 17 2015.12. 1 完成の町民会館（三分一博志氏建築・本村地区）



Figure 18 町民会館②





Figure19 意外に古墳の多い直島町（地図）



Figure 20 直島小学校（石井和紘氏建築）



Figure 21 直島八十八か所寄付者名簿



Figure 22 直島八十八か所第一番札所



Figure 23 なおしま未来ボックス（直島町役場）



Figure 24 海の駅なおしまの土産物売り場（特産品の種類充実）





Figure 25 美しい海と島の眺望



Figure 26 豊島廃棄物等処理事業の情報提供（直島町役場）



Figure 27 伝統建築を利用した民宿（本村地区）



Figure 28 直島町役場（石井和紘氏建築）



Figure 29 登録有形文化財（本村地区）



Figure 30 バス時刻表も英語対応

Shikokukisen		Japan Railway		Ryobi Bus	
Myiyanoura Port		Uno Port	Chayamachi exchange	Uno Sta.	Okayama Sta.
6:00 →	6:20	6:49	7:39	6:31	6:31 → 7:19
6:40 →	7:00	7:09	8:14	6:54	6:54 → 7:45
		7:39	8:23	▲7:05	▲7:05 → 8:00
		7:56	○8:26/8:31	7:24	7:24 → 8:15
				7:44	7:44 → 8:35
				8:04	8:04 → 8:55
		8:29	9:19	8:15	8:15 → 9:10
		9:03	○9:26/9:33	8:47	8:47 → 9:40
		9:36	○9:58/10:03	9:11	9:11 → 10:10
				9:49	9:49 → 10:40
9:52 →	10:12			10:11	10:20 → 11:15
※(10:29) →	※(10:40)	10:26	○10:54/11:01	10:49	10:50 → 11:45
				11:11	11:20 → 12:15
11:10 →	11:30			11:49	11:50 → 12:45
		12:41	○13:04/13:08	12:19	12:20 → 13:15
		13:41	○14:04/14:08	12:49	12:50 → 13:45
12:45 →	13:05			13:19	13:20 → 14:15
		14:41	○15:04/15:09	13:49	13:50 → 14:45
(13:55) →	(14:10)			14:19	14:20 → 15:15
14:55 →	15:15	15:42	○16:04/16:08	14:49	14:50 → 15:45
		16:05	16:59	15:19	15:20 → 16:15
16:02 →	16:22	16:42	○17:04/17:08	15:49	15:50 → 16:45
		17:05	17:59	16:19	16:20 → 17:15
16:40 →	17:00	17:42	○18:04/18:08	16:49	16:50 → 17:45
				17:19	17:20 → 18:15
17:40 →	18:00	18:05	19:00	17:49	17:50 → 18:45
		18:42	○19:05/19:09	18:19	18:20 → 19:15
		19:15	19:59	18:49	18:49 → 19:40
19:02 →	19:22	20:27	21:24	▲19:19	▲19:19 → 20:10
		21:26	22:18	19:49	19:49 → 20:40
20:25 →	20:45	22:02	22:50	20:49	20:49 → 21:30
(21:15) →	(21:30)			21:49	21:49 → 22:30

2014.3.15~

Uno Station Bus Stop

Uno Port Map

JR Uno Station and Ryobi Bus Terminal are 3 to 5 minutes approx. on foot from either Ferry Terminal or small boat pier. Ryobi Bus Uno Port stop (★) is closer from

Uno Sta. Bus Stop

Uno Port Bus Stop

JR sta.

boat pier

small boat for foot passengers only



Figure 31 観光協会窓口のフリーアクセスパソコン



Figure 32 飲食店メニューも英語対応

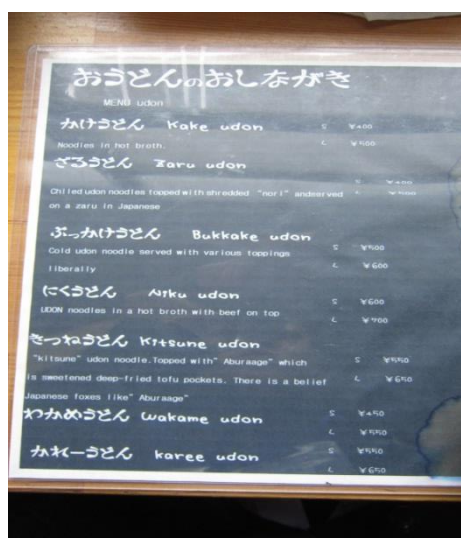


Figure 19 英語対応の民宿説明

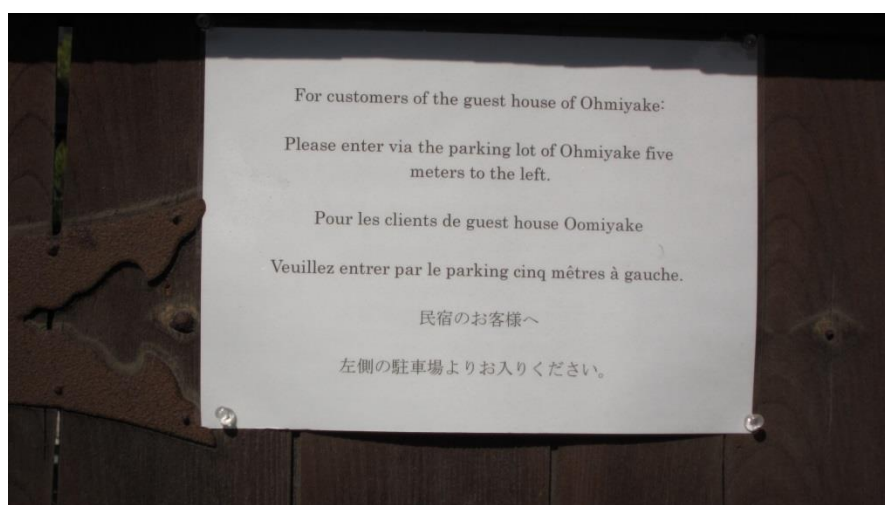


Figure 35 直島町エリアマップも外国語対応



Figure 36 海の駅なおしまの情報提供

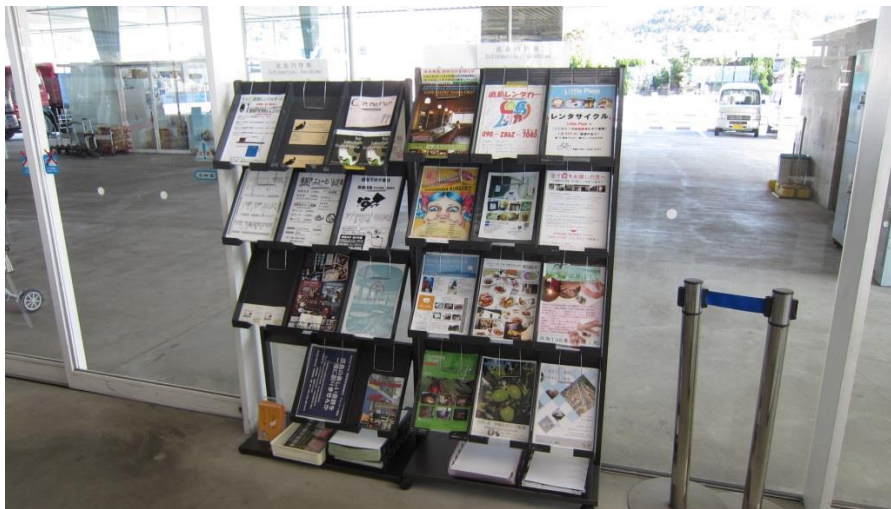


Figure 37 自動販売機に韓国語表記





Figure 38 二輪車用駐輪場 (本村地区)



Figure 39 直島町町営バス



Figure 40 海の駅なおしまのクレジット設備

