

東京国際交流館の居室概要について

1. 名称及び所在地等

- (1) 名称 東京国際交流館
 (2) 所在地 東京都江東区青海2-79 国際研究交流大学村内
 (3) 電話番号 03-5520-6005
 (4) 交通 ゆりかもめ「船の科学館」駅下車 徒歩約3分
 りんかい線「東京テレポート」駅下車 徒歩約15分
 都営バス「船の科学館駅前」下車 徒歩約1分
 (5) 敷地面積 35,985.72㎡
 (6) 建築面積 11,244.79㎡
 (7) 延床面積 82,647.25㎡

2. 施設設備

(1) 単身用A棟（地上14階地下1階建、SRC造、330室）

① 居室（1人部屋）・・・1ルーム（20㎡）

設備等：シャワー、トイレ、洗面台、空調機、ベッド、寝具、椅子、本棚、
 冷蔵庫、電話、インターホンなど
 （テレビ、パソコンは用意していません。）

② 共用部分・・・交流ラウンジ（各階）、自習室、日本語研修室、相談室、茶室、
 調理実習室、会議室など

なお、各階には共用として食事室及び洗濯室を整備しています。
 また、掃除機及びアイロンを貸出します。

(2) 単身用B棟（地上14階地下1階建、SRC造、300室）

① 居室（1人部屋）・・・1ルーム（30㎡）

設備等：シャワー（バス）、トイレ、洗面台、キッチン（電磁調理器付）、
 空調機、ベッド、寝具、机、椅子、本棚、冷蔵庫、洗濯・乾燥機、掃除機、
 電話、インターホンなど
 （テレビ、パソコンは用意していません。）

② 共用部分・・・交流ラウンジ（各階）、音楽室、美術室、製図室など

(3) 夫婦用C棟（地上11階地下1階建、SRC造、110室）

① 居室・・・2LDK（80㎡）

設備等：バス、トイレ、洗面台、キッチン（電磁調理器付）、空調機、ベット、寝具
 ソファ、ダイニングテーブル、椅子、書棚、冷蔵庫、洗濯・乾燥機、
 掃除機、電話、インターホン、書斎など
 （テレビ、パソコンは用意していません。）

② 共用部分・・・交流ラウンジ（2層吹抜式）

(4) 家族用D棟（地上9階地下1階建、SRC造、56室）

① 居室・・・3LDK（100㎡）

設備等：バス、トイレ、洗面台、キッチン（電磁調理器付）、空調機、ベット、寝具
 ソファ、ダイニングテーブル、椅子、書棚、冷蔵庫、洗濯・乾燥機、
 掃除機、電話、インターホン、書斎など
 （テレビ、パソコンは用意していません。）

② 共用部分・・・交流ラウンジ（2層吹抜式）、プレイルーム

資料1

- ※1 単身用A棟～家族用D棟の全戸について、オートロック式ドアを採用し、ICカードによる解錠とします。
- ※2 常時LANによるインターネット接続が可能です。ただし、本館のLAN接続では一部アクセスできないホームページ及び使用にあたっての制限があります。

(5) その他

- ① プラザ平成（地上6階地下1階建、SRC造）
 ア. 国際交流機能・・・国際交流会議場、メディアホールなど
 イ. 情報発信機能・・・文化情報・留学情報フロアなど
 ウ. 生活支援機能・・・体育室、トレーニング室など
 エ. 管理・情報提供機能・・・管理センターなど
- ② コンビニエンスストア（24時間営業）
- ③ 屋外運動場（3,000㎡）及びクラブハウス（地上1階建、RC造）
- ④ 駐車場（居住者用99台（原則、夫婦、家族及び身障者用）、外来者用61台）および駐輪場（1,021台）

3. 館費等

(1) 館費（月額）

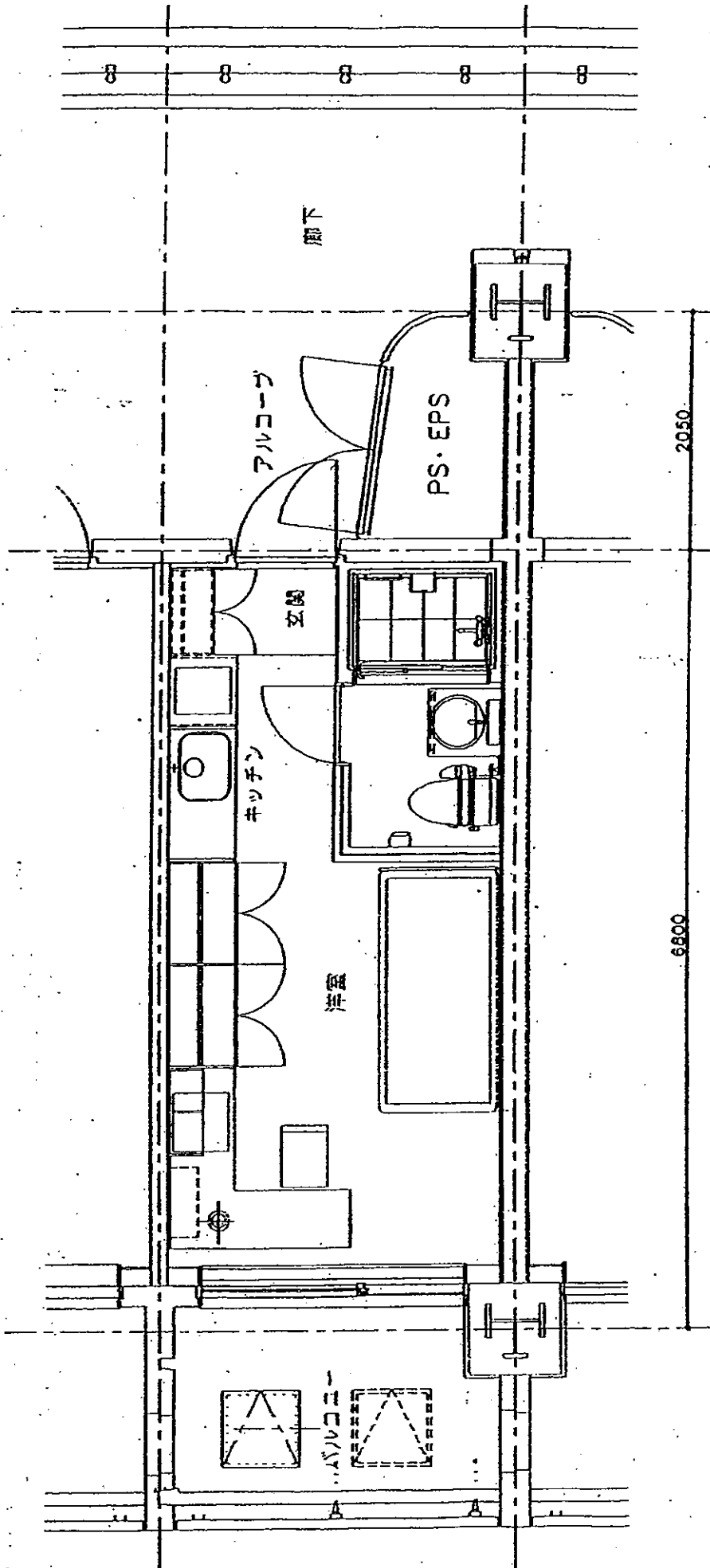
	留 学 生	日本人学生・研究者	備 考
単身用A棟	35,000円	52,500円	光熱水費、電話料金は実費。 ／インターネット（LAN接続）の接続料・通信料は館費に含まれています。ただし、ダイヤルアップ接続は実費。／月の途中で入居又は退去する場合は、日割計算されます。
単身用B棟	45,000円	67,500円	
夫婦用C棟	65,000円	97,500円	
家族用D棟	75,000円	112,500円	

(2) 入館費（入館時に1回徴収）

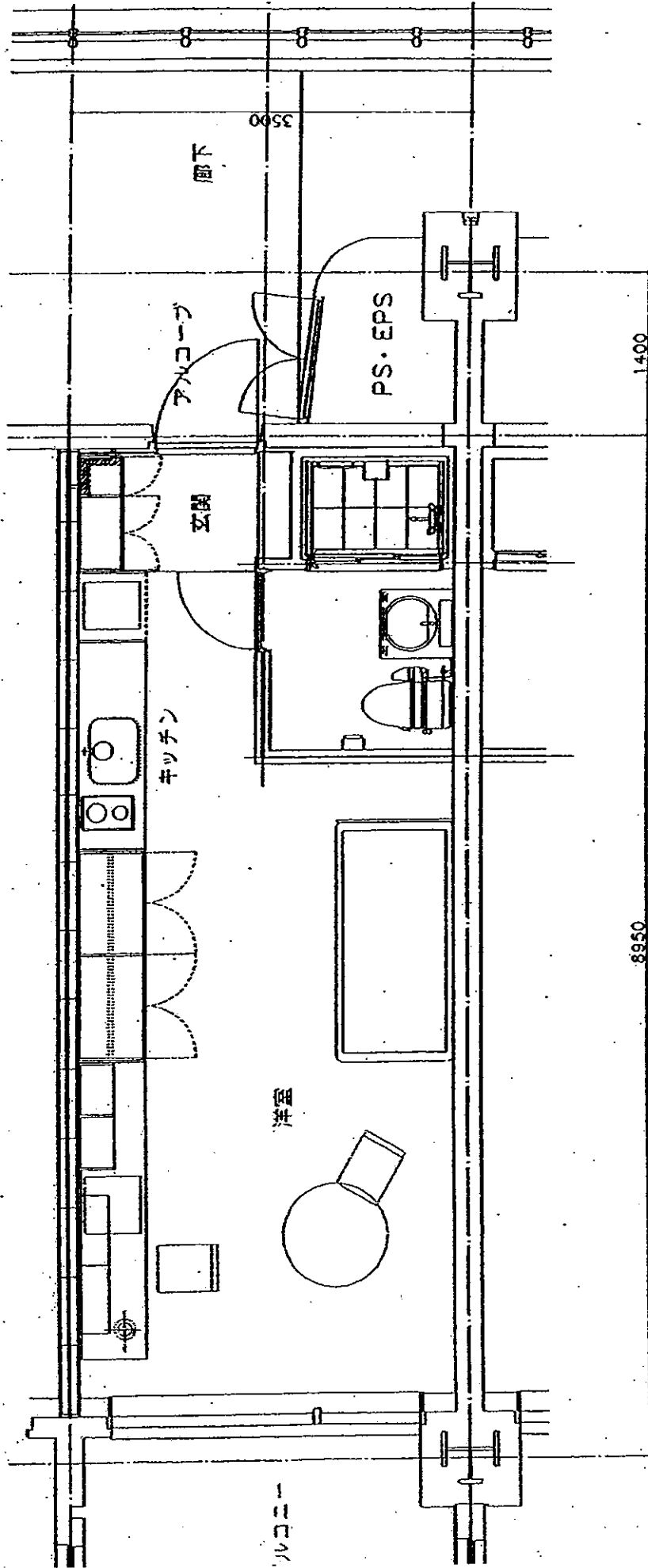
	留 学 生	日本人学生・研究者	備 考
単身用A棟	35,000円	52,500円	入館費は、返金しません。
単身用B棟	45,000円	67,500円	
夫婦用C棟	65,000円	97,500円	
家族用D棟	75,000円	112,500円	

4. その他

近隣には、診療所、郵便局があります。



単身用 A棟



単身用 B 棟