

# 大学生協がおすすめる 学生賠償責任保険

(日常生活個人賠償責任補償特約付帯こども総合保険、施設・生産物賠償責任保険)

学生生活の賠償事故を卒業まで幅広く保障する大学生協の学生組合員専用の保険です。

こんな時に…  
国内・海外を問わず

# 最高1億円

**まで保障します。**

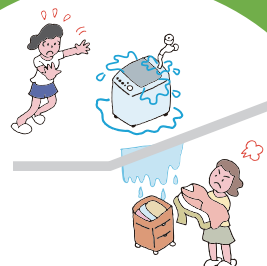
ついウツカリ…



自転車で走行中、脇見をしていて  
歩行中の人にぶつかり  
ケガをさせてしまった。



スキーで他人にぶつかり  
ケガをさせてしまった。



借りているアパートで、  
水もれを起こして階下の人の  
家財を汚してしまった。

## 日常生活 正課の講義中等 における賠償事故

### 示談交渉サービス付 (国内事故のみ)

※名誉き損・プライバシー侵害事故等を除く



インターンシップ(就業体験)中、  
就業体験先のパソコンを  
床に落としてしまった。



教育実習中、生徒に誤って  
ケガをさせてしまった。

でも  
「ごめんなさい」では  
すまされません。



大学生協がおすすめる  
保険のマスコット  
「スピック」です。

学生賠償責任保険は、全国大学生協共済生活協同組合連合会が保険契約者となり、共栄火災海上保険株式会社と締結する団体契約です。被保険者(保障の対象となる方)としてご加入いただくことができるのは、全国大学生協共済生活協同組合連合会の会員の組合員であり、保険期間の満了日において、満23歳未満であるか、学校教育法に定める学校(大学・専門学校などの)学生の方となります。

保険料は卒業予定年まで一括払い

# 学生賠償責任保険 14H

日常生活個人賠償責任補償特約付帯こども総合保険、施設・生産物賠償責任保険 引受保険会社:共栄火災海上保険株式会社(幹事)・三井住友海上火災保険株式会社(非幹事)

## 卒業予定年まで幅広く保障

### 日常生活における賠償責任 (国内・国外)

#### 他人に対する賠償責任

- 自転車で歩行者にぶつかりケガをさせた。
- スキーで衝突して相手が骨折し、入院した。  
(相手が20日間以上入院された場合には、別途、臨時費用保険金をお支払します。)
- 賃貸マンションで水漏れを起こして、階下の人の家財に損害を与えた。

#### 他人から借用したものの賠償責任

- インターンシップ(就業体験)中、就業体験先のパソコンを床に落として壊した。

#### 他人に対する賠償責任

- 実習中に他人にケガをさせた。

### 正課の講義・行事・実習における賠償責任 (国内・国外)

#### 他人のプライバシー侵害や名誉棄損に対する賠償責任

#### 医療関連実習中の事故に伴う加入者本人の治療、検査費用等 (感染事故損害防止費用)

- 臨床実習中に患者に使用した注射針を誤って自分の手に刺してしまった。

示談交渉サービス付き(国内での賠償事故)

示談交渉サービスとは、この保険の被保険者が加害者となったとき、被害者の同意を得て被保険者に代わって保険会社が被害者と折衝し解決するサービスです。

最高 1 事故

1 億円まで

年間最高 500 万円まで

年間最高 100 万円まで

被害者1名につき

最高 50 万円まで  
(1事故につき最高100万円まで)

### 救援者・捜索救助費用

- 病気にかかり継続して3日以上入院したため、実家から看病に駆けつけた両親の交通費や宿泊費の費用が発生した。
- 搭乗している航空機が遭難したため、捜索救助費用や両親の現地までの交通費の負担が発生した。

### 他人に対するお見舞い

(被害者のケガの程度によります)

- サッカーの試合中、転倒時に相手の足を骨折させたため、見舞い時にお見舞品を渡した。

### ケガにより加入者が亡くなった場合

加入者(被保険者)の法定相続人へのお支払い

10 万円

## 卒業予定年までの保険料 (2014年4月29日までに支払いの場合)

卒業予定年	このような方	一括払い
1年間(2015年卒業)	1年間のみ通学	1,780円
2年間(2016年卒業)	短大生・院生・編入生	3,120円
3年間(2017年卒業)	高校生、博士課程	4,470円
4年間(2018年卒業)	学部生(4年間)	5,800円
5年間(2019年卒業)	高等専門学校生	7,150円
6年間(2020年卒業)	医・歯・薬・獣医系の学生	8,070円

この保険は、被保険者数10,000名以上の場合の団体割引を適用しています。保険契約始期日時時点の被保険者数が10,000名未満となった場合は、保険金額または保険料が変更となる場合がありますのであらかじめご了承ください。保険加入は、1組合員につき1契約となります。

※学生賠償責任保険は共済ではなく、共栄火災海上保険株式会社を引受幹事保険会社とする保険商品となります。



ご注意ください!

下記のような場合は保険金はお支払いできません。

- 自動車・バイク(原付を含む)による第三者への賠償責任
- スポーツ(通常のルールの範囲)における参加者間の賠償責任(法律上の賠償責任自体が発生しない場合)
- 大学の管理責任下での賠償責任(法律上、学生個人に責任がない場合)……など

# 学生賠償責任保険保険金の支払実績 2012年度(2012年4月～2013年3月)

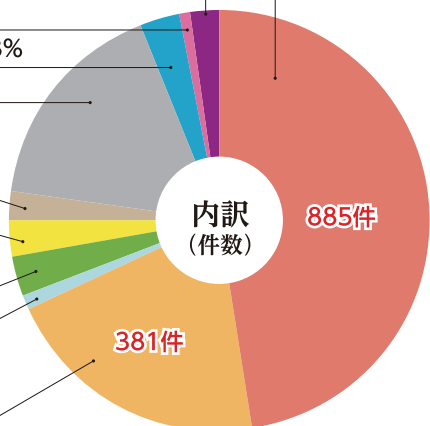
## 〈合計件数 1,847件 / 合計金額 約6億4,805万円〉

本人死亡 2%  
 針刺し・感染事故 1%  
 正課の講義・行事・実習中 3%  
 その他 17%

受託品に対する事故 2%  
 歩行中の事故 3%  
 スポーツ・運動中の事故 59件 3%  
 スキースノーボード事故 23件 1%

水もれ事故 21%

自転車事故 48%



自転車事故が増えています!

### 学生賠償責任保険支払事例

こんな時にお役に立ちます!

#### 自転車 (対物)

雨の中を自転車で走行中、交差点で止まろうとしたが雨ですべり車道に飛び出し、直進してきた自動車と接触。バンパーを損傷してしまった。

支払保険金 214,818円

#### 運動中

トレーニングルームでバーベルを使用してトレーニング中、誤ってバーベルが壁にぶつかり大きな鏡にひびが入ってしまった。

支払保険金 77,700円

#### 水もれ

帰省中、借りている部屋の洗濯機の給水ホースが凍結破裂して階下に漏水し、階下建物と3部屋の家財に被害を与えてしまった。

支払保険金 523,093円

#### 正課の講義・行事・実習中

授業のために学校から借りているパソコンを持ち運んでいる際に、壁にぶつけた衝撃でパソコンを損壊してしまった。

支払保険金 40,000円

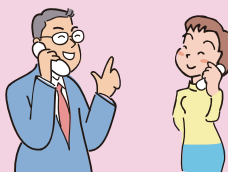
#### その他日常生活中

カラオケ店を利用中、持っていたバッグがドアガラスに当たり、ガラスにひびが入ってしまった。

支払保険金 67,200円

### 示談交渉サービス利用者の声

示談交渉サービスは  
 保険金支払を受けた方の約60%が  
 利用していますが  
 特に自転車事故では  
 その約90%が利用しています



手提げ袋に入っていた化粧ミラーが落ち階下にいた人の頭に当たりケガをさせてしまった。(22才 女性)

すばやく対応してくださったし、連絡もこまめにもらえたので安心できた。事故を起こさないことが一番だけどもし起こしてしまったときは自分一人で解決しようとせず、誰かに相談することが大切。

自転車で、停車中の車に衝突。車体とミラーを破損してしまった。(21才 男性)

不安な気持ちを親身に聞いて理解してくださり、不明な点は何度もわかりやすく説明してくれた。一瞬の不注意が大事になります。自分は大丈夫と思わず、安全運転を心がけてください。

### 加入者が日常生活中にトラブルを抱えたときのために

※学生賠償責任保険にご加入いただいた方全員が、次のサービスをご利用いただけます。

#### ①健康・介護相談サービス

専門スタッフが病気に関する相談・アドバイスや病院に関する情報のご提供などをいたします。(24時間 365日対応)

#### ②法律・税務相談サービス

弁護士・税理士が法律や税務に関する相談に電話でお答えします。(受付時間 毎週水曜日 10:00～17:00)  
 ※年末年始(12月30日～1月5日)・祝日の場合を除きます。

#### ③日常生活トラブル相談サービス ※実費はご本人のご負担になります。

日常生活のトラブルに対して次のサービスをご提供いたします。

- トラブル相談先紹介サービス  
行政機関などトラブル解決に適した相談窓口を無料で紹介します。
- バイク・自動車トラブル駆けつけ業者手配サービス  
バイク・自動車の故障修理や緊急時に専門業者の手配やアドバイスをします。
- ハウストラブル駆けつけ業者手配サービス  
日常生活での鍵(家・車等)や水回りのトラブルに際し、最寄りの専門業者を手配します。



#### 〈事故が発生したときは〉

万一事故が発生したときは、すみやかに取扱代理店または共栄火災までご連絡ください。なお、ご通知が遅れますと保険金を削減して支払う場合がありますのでご注意ください。



このパンフレットは、学生賠償責任保険の概要を説明したものです。詳しくは、取扱代理店または共栄火災にご照会ください。なお、ご加入の際は学生賠償責任保険の「重要事項説明書」を必ずご一読ください。

お問い合わせは

取扱代理店 株式会社 大学生協保険サービス

TEL:03-5307-1159 営業時間/平日(月～金曜日)10:00～17:00  
 〒166-0003 東京都杉並区高円寺南1-12-4 大学生協高円寺会館

引受保険会社 共栄火災海上保険株式会社(幹事)

大学生協保険制度専用ダイヤル 0120-020-650 (通話料無料)  
 受付時間/平日(月～金曜日)9:40～17:00 〒105-8604 東京都港区新橋1-18-6

