



Partnerships  
with  
Universities

「国立科学博物館 大学パートナーシップ」のロゴが出来ました。

Partnershipの頭文字「p」を重ね合わせ、双葉の形をデザインしました。双葉は、力強く伸びていく様子を表しています。大学と国立科学博物館の連携による大学パートナーシップ事業が発展し、学生の科学リテラシーやサイエンスコミュニケーション能力が向上するようお願いを込めています。



独立行政法人 国立科学博物館

# 学生証を 120%活用する方法



## 国立科学博物館 大学パートナーシップ

「国立科学博物館 大学パートナーシップ」は、入会大学の学生の皆様に国立科学博物館を「楽しく!」「まじめに!」、さまざまなスタイルで活用していただくためのものです。3年目を迎えたこの事業、今後も皆様のニーズに合わせてますます加速していきます!

### 1 常設展は無料、特別展は特別料金で入館可能

入会大学の学生の皆様は、常設展(通常600円)を無料で、特別展(通常1300円~1400円・平成18年度)を600円引きでご覧いただけます。昨年度は、約12,000名の方が「お得に」当館を利用されています!

### 2 サイエンスコミュニケーター養成実践講座

一般の人々の科学離れが叫ばれる今、科学と一般の人々をつなぐ「サイエンスコミュニケーター」の存在が必要不可欠です。当館では、社会の様々なシーンで科学と人の架け橋となる人材を育成していきます。

### 3 大学生のための自然史講座「日本列島の自然と私たち」

日本列島の自然史について、当館の研究者を中心に、動物学、植物学、地質学・古生物学、人類学などのさまざまな観点からアプローチするリレー式講座。35年間にわたる研究の成果を凝縮してお届けします。

### 4 博物館実習

博物館学芸員の資格取得を目指す方のための実習。当館研究部での自然史科学の体験実習から、上野本館、附属自然教育園、筑波植物園での体験実習までを網羅します。(※注 平成19年度の実習の申込みは終了させていただきました)

#### 入館(入園)方法

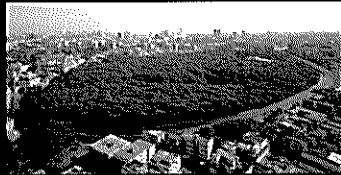
窓口で学生証をご提示ください。常設展を無料でご覧いただける「大学パートナーシップ入館券」を発券いたします。特別展観覧をご希望の方は、館内の特別展会場入口にて、この入館券をお出しいただくとともに、料金をお支払いください。

#### 利用可能施設



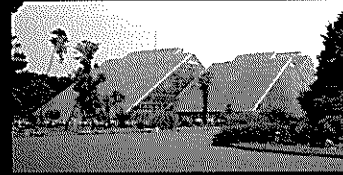
国立科学博物館(上野公園)

東京都台東区上野公園7-20  
TEL03-3822-0111(大代表)



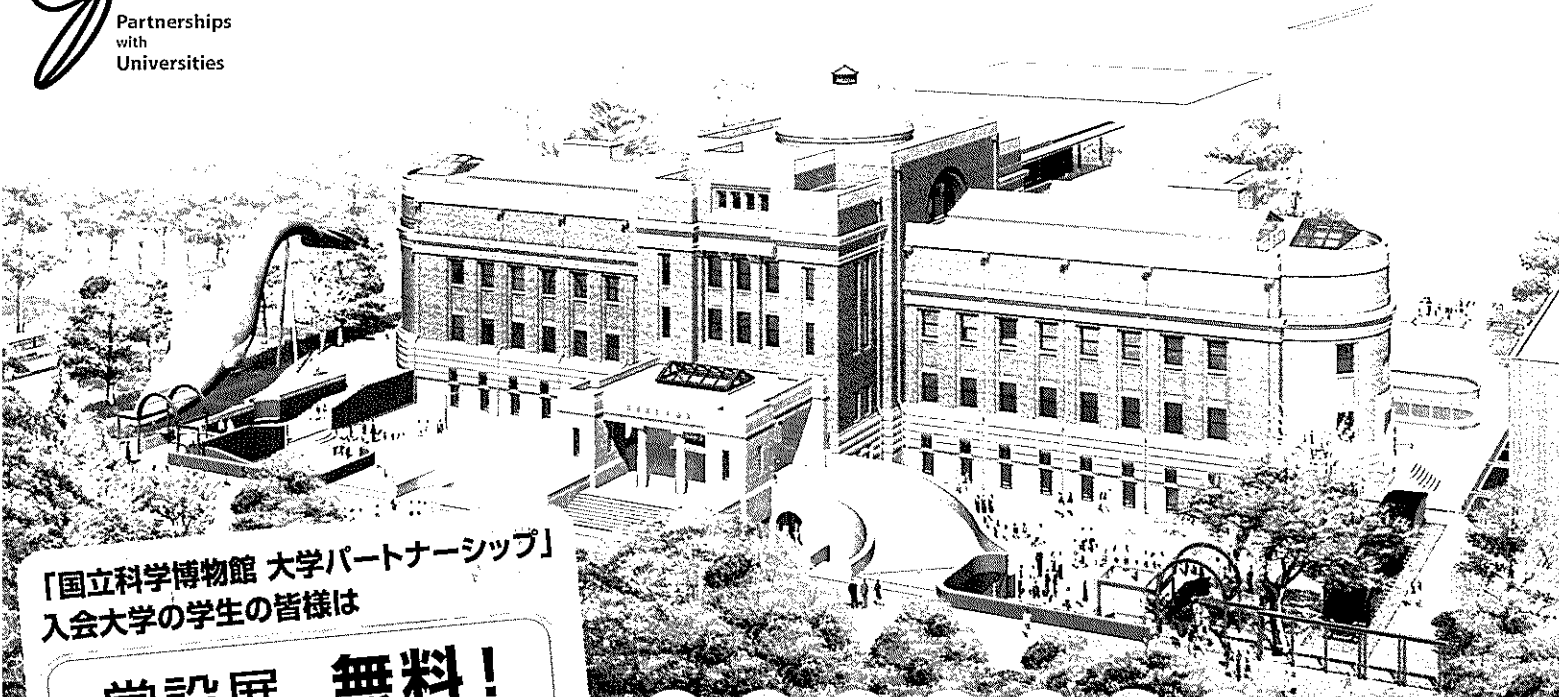
附属自然教育園

東京都港区白金台5-21-5  
TEL03-3441-7176



つくば植物園

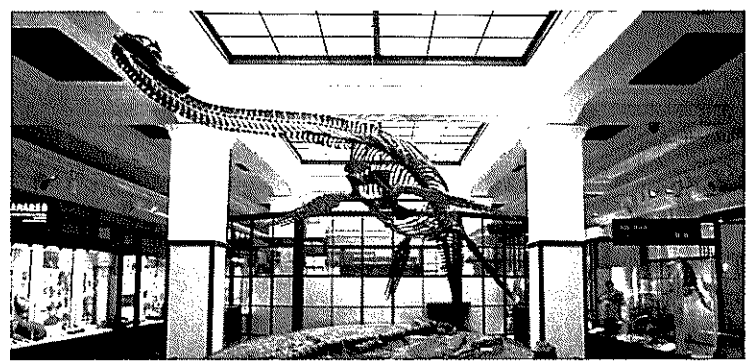
茨城県つくば市天久保4-1-1  
TEL029-851-5159



「国立科学博物館 大学パートナーシップ」  
入会大学の学生の皆様は  
**常設展、無料!**

日本館展示公開

平成19年4月17日「日本館」がオープンしました。公開している「地球館」と共に、地球と生命の共進化と人類の知恵の歴史を「地球」そして「日本」というそれぞれ二つの視点から展示しています。



「日本館」のテーマは「日本列島の自然と私たち」です。日本列島の豊かな自然とそこに暮らす生き物たちの進化、日本人の形成過程と私たちを自然の関わり方の歴史について展示します。当館で従来展示していた貴重な標本に加え、各種の自然史資料を新規に展示しています。また、日本人がどのように自然現象を捉えてきたかを示す地震計や顕微鏡等の歴史的な理工資料も公開しています。

シアター360 THEATER 360

2005年「愛・地球博」長久手日本館で人気を博した「地球の部屋」が国立科学博物館に移設され、「THEATER360 (シアター・サン・ロク・マル)」として生まれ変わりました。直径12.8m(実際の地球の100万分の1の大きさ)のドームの内側すべてがスクリーンになっていて、その中のブリッジに立ち、映像をご覧いただけます。360°全方位に映像が映し出され、独特の浮遊感などが味わえる世界初のシアターです。  
当館では、新たに2本のオリジナル映像を制作し、愛・地球博で上映されていた作品と組み合わせ、合わせて上映しています。

19年度入会大学

- 青山学院大学
- 麻布大学
- 茨城大学
- 桜美林大学
- 大妻女子大学
- お茶の水女子大学
- 神奈川工科大学
- 学習院大学
- 工学院大学
- 国際基督教大学
- 埼玉工業大学
- 埼玉大学
- 首都大学東京
- 昭和薬科大学
- 聖徳大学
- 成蹊大学文学部
- 大正大学
- 玉川大学
- 千葉工業大学
- 中央大学理工学部
- 中部大学
- 筑波大学
- 帝京科学大学
- 電気通信大学
- 東海大学
- 東京医療保健大学
- 東京海洋大学
- 東京学芸大学
- 東京藝術大学
- 東京工業大学
- 東京造形大学
- 東京大学
- 東京農工大学
- 東京理科大学
- 東邦大学
- 日本女子大学
- 日本獣医生命科学大学
- 武蔵野美術大学
- 立教大学

特別展、600円引き!

19年度開催予定の  
特別展

「失われた文明 インカ・マヤ・アステカ展」

この夏、世界遺産の宝庫 中南米三代文明の至宝 一挙公開。  
開催期間 平成19年7月14日(土)~9月24日(月・振休) <http://www.3bunmei.jp/>

『昆虫記』刊行100年記念日仏共同企画「ファーブルにまなぶ」

南仏プロヴァンスの荒地でひたすら虫の生きざまを追い求めたジャン＝アンリ・ファーブル 彼の「昆虫記」と波乱の人生は今も遙か東洋の人の心をとらえ続ける  
開催期間 平成19年10月6日(土)~12月2日(日)

「大ロボット博」 開催期間 平成19年10月23日(火)~平成20年1月27日(日)

「ダーウィン展(仮称)」 開催期間 平成20年3月中旬~6月中旬

