

高等教育における「繋がる支援」 谷間のない支援を目指して



日時 2022年 2月9日(水) 14:00～16:30

開催方法 オンライン配信(事前登録制) 定員300人 *手話通訳・文字通訳付

参加費 無料

主催 東京大学バリアフリー支援室

プログラム

14:00 **開会** •開会挨拶 林 香里 (バリアフリー支援担当理事・副学長)

14:05 •東京大学バリアフリー支援室概要
切原 賢治 (バリアフリー支援室准教授)

14:15 **第一部** 「繋がる支援」の現状と課題

•趣旨説明
熊谷 晋一郎 (バリアフリー支援室室長/先端科学技術研究センター准教授)

•STEM領域での支援
並木 重宏 (先端科学技術研究センター准教授)

•障害のある留学生への支援
大西 晶子 (相談支援研究開発センター/グローバルキャンパス推進本部准教授)

•合理的配慮提供を支える相談支援
川瀬 英理 (相談支援研究開発センター助教)

•全国大学等の連携とプラットフォーム形成
近藤 武夫 (先端科学技術研究センター准教授)

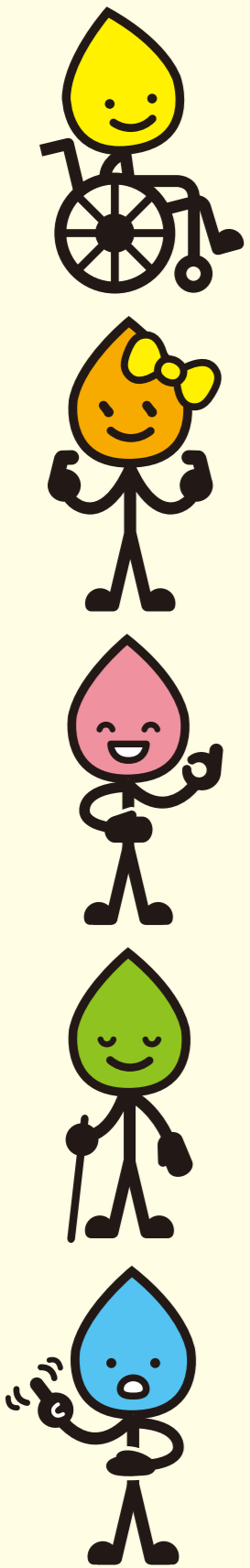
15:30 **休憩**

15:45 **第二部** パネルディスカッション: 「繋がる支援」の未来を展望する

ファシリテーター: 熊谷晋一郎

パネリスト: 大西晶子、川瀬英理、近藤武夫、並木重宏 (五十音順)

16:30 **閉会**



東京大学バリアフリー支援室
キャラクター
「ことだま〜ず」

お申し込み

①または②から申込フォームに
アクセスしてください。

①右記QRコード

②東京大学バリアフリー支援室HP
<http://ds.adm.u-tokyo.ac.jp/>



お問い合わせ

東京大学バリアフリー支援室本郷支所

TEL 03-5841-1715

FAX 03-5841-1717

E-mail spds-staff.adm@gs.mail.u-tokyo.ac.jp

申込期間 1月4日(火)～2月1日(火)

* 配慮の必要な方は申込フォームにご記入ください。